



# A1 2L e 5L

## Bomba dosadora

Guia rápido

A5 2024/07/17



Kamoer Fluid Tech (Shanghai) Co., Ltd.

[www.kamoer.com](http://www.kamoer.com)

# Introdução

## Obrigado por escolher bomba dosadora A1 Kamoer!

Leia este manual de instruções antes de usar o equipamento e guarde-o para uma futura consulta, para estabelecer de forma segura e correta a utilização deste produto, obter o melhor desempenho e evitar acidentes.

Se você tiver alguma dificuldade em instalar ou operar este produto, por favor contacte a nossa equipe de serviço de pós-venda através do nosso site.

SAC: [www.ondaaquarios.com.br](http://www.ondaaquarios.com.br) | [sac@ondaaquarios.com.br](mailto:sac@ondaaquarios.com.br)

## Índice

Introdução.....	1
Conheça a A1.....	2
Baixar o aplicativo.....	3
Registrar conta.....	4
Ver tutorial.....	5
Luz indicadora.....	6
Conecte a A1 à nuvem.....	6
Vincular A1.....	7
Desvincular A1.....	7
Notas.....	7
Parâmetro técnicos.....	8
Listagem de conteúdo.....	9
Garantia.....	10

# Conheça a A1

A1 é uma bomba dosadora Wi-Fi/Bluetooth de canal único. A estrutura é equipada com tubo de longa duração. A1 pode complementar de forma flexível e precisa, vários elementos necessários para o crescimento de organismos marinhos/dulcícolas no aquário através do controle remoto do aplicativo. Através da adição automática, a carga de trabalho da adição manual pode ser bastante reduzida e erros como falta de adição, adição excessiva ou insuficiente causada pela adição manual também podem ser evitadas.

Além disso, A1 mudou o conceito do produto de separação de líquidos por bomba, refinou a bomba e adicionou recipiente, resolvendo o problema de espaço de conectar a bomba e o cilindro de dosagem com um longo tubo, tornando o produto mais conveniente de usar e torna o ambiente ao redor do aquário mais bonito.



# Baixar o aplicativo

1. Digitalize o código QR abaixo ou na caixa da embalagem, baixe o aplicativo "Kamoer Remote".



iOS



Android

2. Para os usuários de iOS inicie a App Store/ Para os usuários de Android inicie o Google Play > Pesquise por "Kamoer Remote"> Faça o download do aplicativo.

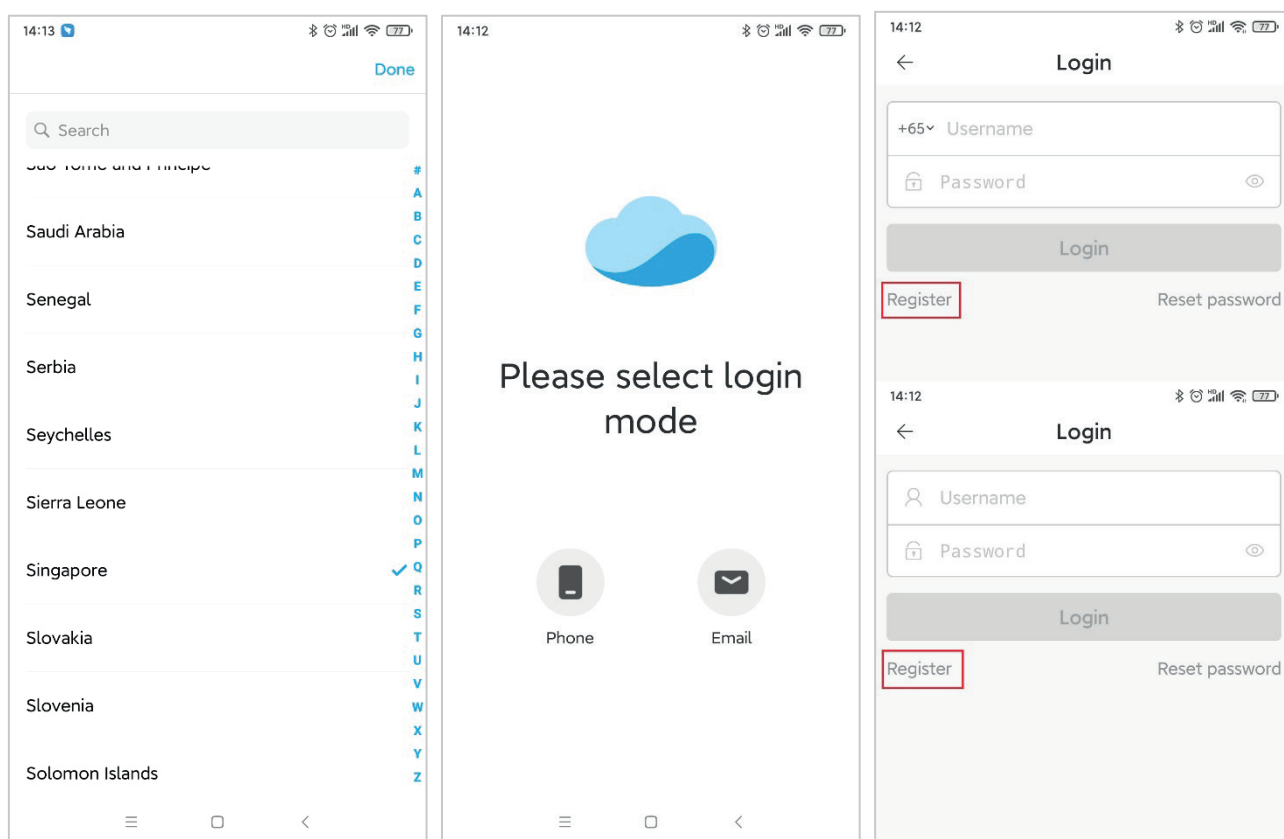
**Nota: Este aplicativo é compatível com iOS 9.1 (e versões superiores de dispositivos Apple), Android 4.4 (e versões superiores de dispositivos Android).**



# Registrar conta

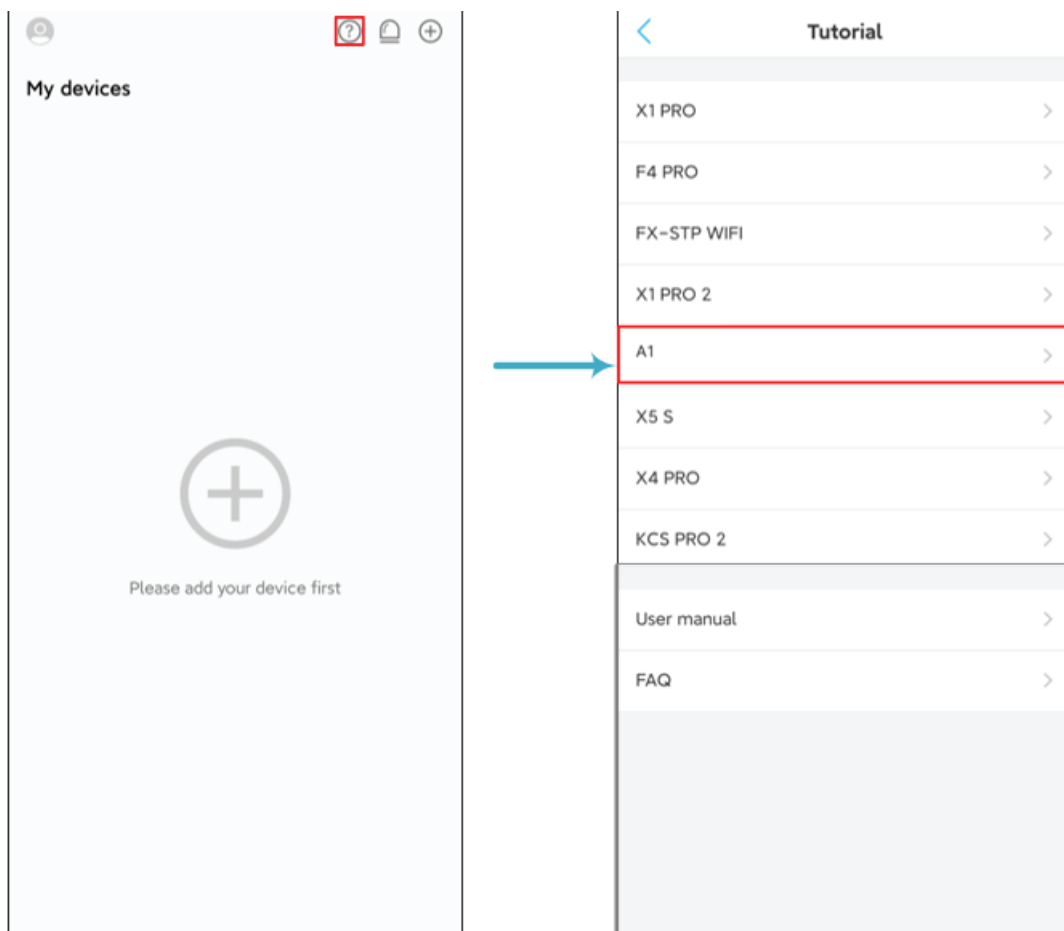
Abra o aplicativo, digitalize o código QR do dispositivo ou selecione manualmente a região onde o dispositivo está localizado, registre-se por telefone celular ou e-mail e siga as instruções do aplicativo para concluir o registro da conta.

**Nota: A seleção da região é muito importante. A seleção incorreta da região resultará em falha na configuração da rede. Recomenda-se digitalizar o código QR do dispositivo para selecionar a região.**



# Ver tutorial

Na página da lista de dispositivos, clique no botão "?" (ícone no canto superior direito) para entrar na página "Tutorial" e selecione "A1" para visualizar o tutorial. O tutorial inclui o manual do usuário e perguntas frequentes.



# Luz indicadora

Indicador	Status	Descrição
Indicador de energia (Vermelho)	Ligado	O dispositivo está ligado.
	Desligado	O dispositivo desligado ou sem energia.
Indicador de status (Azul)	Ligado	O dispositivo está conectado à nuvem.
	Desligado	O dispositivo está desconectado do roteador.
	Piscando lentamente	O dispositivo está desconectado da nuvem.

**Atenção: A luz indicadora do aparelho está localizada próxima à saída de água.**

## Conecte o A1 à nuvem

Ligue pela primeira vez após desembalar e o indicador de energia (luz vermelha) acende. Neste momento, você precisa usar o aplicativo para conectar a bomba dosadora à nuvem por meio de um roteador Wi-Fi. As etapas de operação específicas são as seguintes:

1. Certifique-se de que o roteador Wi-Fi esteja conectado à Internet, a função Bluetooth do telefone esteja ligada e conectado a uma rede Wi-Fi 2.4G (o dispositivo não suporta Wi-Fi 5G).
2. Abra o aplicativo Kamoer Remote, faça login com a conta registrada, clique no ícone "+" no canto superior direito para entrar na página "Adicionar dispositivo" e selecione "A1" na lista de suporte de dispositivos para adicionar;
3. Entre na interface de conexão Bluetooth e selecione seu próprio dispositivo para conectar; Conectar Wi-Fi aparecerá após conectar o dispositivo. Clique para selecionar seu próprio Wi-Fi doméstico;
4. Depois de entrar na interface Wi-Fi doméstica, digite a senha do Wi-Fi, clique em Avançar e aguarde a conexão ser bem-sucedida;
5. O aplicativo avisará que a conexão foi bem-sucedida e a luz indicadora de status (luz azul) ficará acesa, indicando que o dispositivo foi conectado. está piscando lenta e intermitentemente" na interface do aplicativo, clique em "Avançar " e conclua a configuração de rede de acordo com os prompts da interface.

# Vincular A1

Aqui estão duas maneiras do usuário vincular o A1:

Método 1: Conecte a bomba dosadora através do método de rede de distribuição descrito acima.

Método 2: Se a bomba dosadora estiver conectada à nuvem através de um roteador, o celular pode ser conectado ao roteador. O aplicativo irá verificar e exibir as bombas dosadora disponíveis localmente e o usuário pode clicar diretamente no botão "Vincular" no lado direito da bomba dosadora para concluir a ligação.

# Desvincular A1

Pressione longamente o ícone do dispositivo correspondente na página da lista de dispositivos e um ícone “excluir” aparecerá na parte inferior. Clique no ícone "excluir" para desvincular.

# Notas

- Por favor, use o cabo de energia fornecido com produto e trabalhe no ambiente especificado.
- **Este produto suporta apenas 2.4G Wi-Fi, não 5G Wi-Fi.**



# Parâmetros técnicos

<b>Modelo</b>	A1-2L	A1-5L
<b>Volume</b>	2L	5L
<b>Dimensões</b>	159x83x320mm	218x116x385mm
<b>Peso</b>	420g	553g
<b>Adaptador de energia</b>	Entrada: 100V AC ~ 240V AC Saída: DC 5V 2A	
<b>Interface de energia</b>	USB Tipo - C	
<b>Parâmetros de dosagem</b>	Canal: único Fluxo máximo: $\geq 40$ ml /min Tempos de dosagem: 24 vezes/dia ~ 1 vez/99 dias	
<b>Interface</b>	Interface de comunicação Wi-Fi e Bluetooth	
<b>Ambiente de trabalho</b>	Temperatura 0 - 70°C, Umidade: 10% - 90% (sem condensação)	
<b>Ambiente de armazenamento</b>	Temperatura: -20 °C - 85 °C, Umidade: 10% - 90% (sem condensação)	

## Listagem de conteúdo

No.	Nome	Especificação	Un.	Qtd.
01	Bomba dosadora c/recipiente	A1 2L/A1 5L	pcs.	1
02	Cabo tipo USB-C	Comprimento: 1 metro	pçs.	1
03	Tubo de medição	10ml	pçs.	1
04	Tubo de conexão de PVC	3 * 5 mm	metro	1
05	Guia rápido	Português	pçs.	1



# Garantia

Este produto está garantido segundo o Código de Defesa do Consumidor (Lei 8078/90). Este produto possui garantia limitada por 3 meses contra defeitos de fabricação. Este certificado de garantia deve ser preenchido pelo revendedor no ato da venda, e emissão da sua nota fiscal de venda e deverá acompanhar o produto em caso de eventuais problemas cobertos por esta garantia. Esta garantia não é válida nos casos:

1. Uso inadequado e/ou incorreto e/ou para outros fins que não se destinam o seu aquário.
2. Quaisquer alterações, modificações ou adaptações no produto.
3. Apresente água em suas partes elétricas ou circuitos eletrônicos, ou oxidações e curto circuitos causados pela presença da água.
4. Equipamentos sujos, mal acondicionados, quebrados durante o transporte não serão passíveis de garantia.
5. Peças que apresentem desgastes por uso intenso ou inadequado durante o período inicial de 3 meses não serão passíveis de garantia. O produto será devolvido na mesma embalagem que foi recebido, se necessário a utilização de uma embalagem mais adequada para garantir a integridade do produto durante a devolução, esta embalagem será cobrada.
6. Esta garantia não cobre outros objetos ou móveis que cercam o aquário como: móveis, pisos, tapetes e outros.
7. Esta garantia não cobre despesas com transporte do produto para efeitos de análise, devolução, reparação ou substituição de peças, as despesas com o transporte deste produto ficara a encargo do comprador.

Data da compra: \_\_\_\_/\_\_\_\_/\_\_\_\_

Numero da Nota Fiscal:

Nome da Loja:

Nome do Comprador:

Telefone para contato:

E-mail:

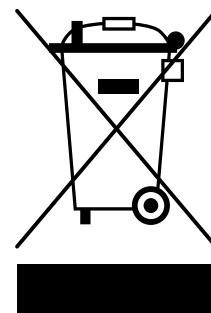
Garantia limitada de 3 meses segundo código de Defesa do Consumidor(Lei8078/90)

Importado e distribuído por: Onda Imp. Exp. Ltda. CNPJ 00.014.015/0001-09

Validade: Indeterminada. Origem: China.

**SAC:** [www.ondaaquarios.com.br](http://www.ondaaquarios.com.br) | [sac@ondaaquarios.com.br](mailto:sac@ondaaquarios.com.br)

**DESCARTE:** Não descarte este produto como lixo municipal. Recolha de tais resíduos separadamente é necessário um tratamento especial. Este produto não deve ser descartado junto com o lixo doméstico. Este produto deve ser descartado em um local autorizado para reciclagem de eletroeletrônicos. Ao coletar e reciclar resíduos, você ajuda a economizar recursos naturais e certifique-se de que o produto seja descartado de forma ecologicamente correta e caminho saudável.



**Tradução e diagramação:** Onda Aquários  
**Responsáveis técnicos:** Cláudio Sturm e Henrique Gomes  
**Responsável gráfico:** Enzo Menezes  
**Versão:** 1.0



Kamoer Fluid Tech (Shanghai) Co., Ltd.  
Endereço: Prédio 4, No.79 Xiangjing Road, distrito de Songjiang, Shanghai  
Site: [www.kamoer.br](http://www.kamoer.br)

Kamoer é uma marca registrada da Kamoer Fluid Tech (Shanghai) Co., Ltd. Reservamo-nos o direito de melhorar ou alterar a aparência e as especificações técnicas sem aviso prévio.